

UNIDADE SELADORA

MXUS

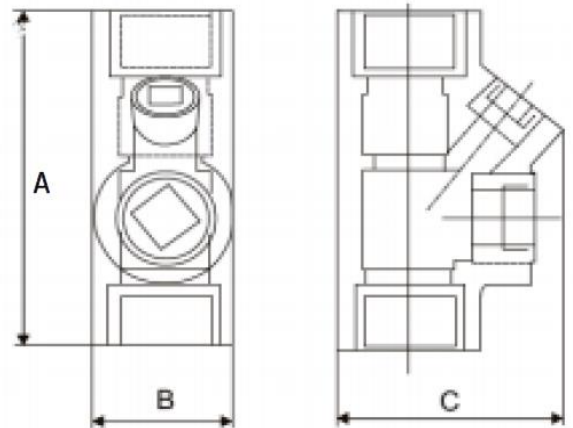


DADOS TÉCNICOS

Código:	MXUS	Temp. ambiente permissível:	-20°C à +40°C
Certificados:	TUV 12.0648	Material prima:	Alumínio
Marcação:	Ex db IIC Gb	Pintura:	Epóxi Cinza munsell N6,5
Zona:	1 e 2	Aplicação:	Utilizada em instalações à prova de explosão para evitar a propagação de uma explosão pela tubulação.
Grupo de Gás:	IIA, IIB ou IIC		

DIMENSÕES

Modelo	Ø	A	B	C
MXUS01	1/2"	87	32	55
MXUS02	3/4"	101	38	65
MXUS03	1"	119	44	72
MXUS04	1 1/4"	131	56	82
MXUS05	1 1/2"	137	60	86
MXUS06	2"	156	72	98
MXUS07	2 1/2"	177	90	109
MXUS08	3"	207	103	123
MXUS10	4"	231	133	153



CAMPO DE APLICAÇÃO

A unidade seladora é destinada a selagem de cabos e/ou fios elétricos, conforme tabela 1. Esta têm como objetivo evitar a passagem de gases e vapores além de evitar a propagação entre as partes de abrangência, é provida de dois bujões, possibilitando uso na posição vertical ou horizontal.

ARMAZENAMENTO

Os acessórios elétricos devem ser armazenados em local abrigado.

A embalagem original deverá ser mantida até o momento de sua instalação definitiva.

A remoção da embalagem deve ser feita preferencialmente no local da instalação definitiva do produto.

Deve ser providenciada proteção contra intempéries até que o componente esteja totalmente fixado.

INSTALAÇÃO

A instalação deve ser efetuada por técnicos capacitados utilizando as normas aplicáveis para instalação de equipamentos para uso em áreas classificadas, para interligarem os pontos de conexões que se fizerem necessários para o funcionamento do equipamento (interligação elétrica, conexão mecânica).

A empresa não se responsabilizará por eventuais defeitos no equipamento, causados por montagem, instalação ou manutenção efetuadas de forma inadequada por pessoas não capacitadas.

Para instalação do equipamento, escolha corretamente a bitola e tipo de rosca, em seguida fixe o componente no respectivo invólucro (nipples) e a unidade seladora, caso seja necessário utilize um união tipo macho-fêmea.

As unidades seladoras devem ser seladas após a conclusão da passagem dos cabos \ fios conforme descrito a seguir. A quantidade de cabos ou fios deve atender ao máximo permitido conforme tabela 1.

PROCESSO DE SELAGEM

Com os cabos instalados entre os diversos componentes elétricos, e obedecendo a tabela, remova os bujões da unidade seladora, estas devem estar livres de qualquer tipo de óleo ou graxa, o vedex "X" (Fiber-x) tem como objetivo a retenção do vedex "A" (Compound-A), procure distribuir os cabos/fios de forma a espaçar os mesmos entre si de forma radial e longitudinal, evite entrelaçar os cabos/fios, se for necessário utilize o dispositivo espaçador, preencha os espaços dos cabos com chumaços do vedex "X" (Fiber-x), até obter uma uniformidade, se for necessário nivele o vedex "X" para obter o estrangulamento da entrada/saída da unidade seladora.

INSTRUÇÃO PARA EFETUAR A SELAGEM

O Vedex "A" é fornecido em forma de pó, para sua preparação deve ser utilizado um recipiente limpo para cada mistura.

Para o Compound-A, misture 3 partes por volume para cada parte de água limpa, de preferência utilize água fria, já que a água quente acelera o processo de endurecimento.

Ao adicionar água misture rapidamente até obter um líquido homogêneo com consistência de corrimento, se for necessário adicione água em quantidade mínima até obter a densidade adequada.

Com a mistura efetuada proceda o enchimento da unidade seladora, lembre-se que deve ser preenchido um espaço igual ou superior ao diâmetro nominal da unidade seladora e nunca pode ser inferior a 16mm.

Para completar o processo de selagem, provoque alguns toques no corpo da unidade seladora (lado externo) com o objetivo de criar vibrações para que dessa forma sejam preenchidos todos os espaços vazios da unidade seladora.

O endurecimento inicia-se após 10 minutos, após 45/60 minutos a massa esta solidificada, entretanto a cura total é de 72 horas.

Obs.: Para o uso de cabos / fios de seções variadas, a soma de todas as seções não pode ultrapassar a soma do valor máximo da ocupação indicada na Tabela 1.

Exemplo:

Para uma unidade seladora de 3/4" poderemos utilizar, dois cabos com 4 mm² e dois com 2,5 mm².

Utilize:

Vedex "MX" tipo FIBER-X.

Vedex "MA" tipo COUMPUND-A.

Atenção! Certifique-se de que toda a instalação esteja concluída e funcionando perfeitamente antes de selar.

MANUTENÇÃO / INSPEÇÃO

É aconselhável manutenção preventiva anual para evitar riscos de acidentes ou defeitos.

A manutenção deve ser realizada com o sistema desenergizado.

Devem ser observados as condições e requisitos especificados para área e realizada sobre orientação do responsável.

Sugestões de Verificação:

Aspecto visual quanto á corrosão, existência de infiltração de água e oxidação dos componentes, para evitar corrosão e oxidação a manutenção deve prever pintura anual exposta ao ambiente salino, recomendamos pintura semestral.

REPAROS

As unidades seladoras não podem ser reparadas.

DESCARTE / RECICLAGEM

As respectivas normas nacionais vigentes referentes à eliminação de resíduos devem ser observadas quanto à eliminação de equipamentos.

CONTATO (SAC)

Melfex Ind. Comércio de Mat. Elétricos EIRELI - EPP
Rua: Minas Gerais 323 – Canhema – Diadema – SP.
(11) 4072-1933 – contato@melfex.com.br
www.melfex.com.br

TABELA 1 - USO DE FIOS E CABOS EM UNIDADES SELADORAS

A - Quantidade máxima de fios ou cabos com isolamento de PVC/XLPE-70°/90°-NBR 6148.

B - Quantidade máxima de fios ou cabos com isolamento de HEPR/EPR-90°/105°-NBR 6251.

Tamanho		1/2"		3/4"		1"		1.1/4"		1.1/2"		2"		2.1/2"		3"		4"	
Seção Nominal (mm²)		183		317		507		935		1250		1720		3019		3959		7390	
Ocupação Máxima (mm²)		74		128		203		378		510		688		1208		1584		2956	
Seção Nominal																			
Cabo / Fio (mm²)	Com Capa (mm²)	A	B	A	B	A	B	A	B	A	B	A	B	A	B	A	B	A	B
1,5	20	3	2	5	4	8	7	15	13	20	18	27	25	48	40	63	51	118	98
2,5	25	2		4	3	7	6	12	10	16	14	22	20	38	32	49	42	94	79
4	35			3	3	5	4	8	6	11	9	16	14	27	23	36	29	67	56
6	42			2	2	4	3	7	5	10	8	13	11	23	19	30	25	56	47
10	50			2		3	2	6	4	8	6	11	9	19	16	25	21	47	39
16	64			2		3	2	5	3	6	4	10	8	15	12	19	16	36	30
25	95					2		4	2	5	3	7	5	10	8	13	11	24	20
35	113							3	2	4	2	5	4	8	7	11	9	20	17
50	154							2		3	2	4	4	6	5	8	6	15	12
70	189							2		2		3	3	5	4	6	5	12	10
95	254									2		2	2	3	3	4	4	9	7
120	284											2		3	2	4	3	8	6
150	346													2	2	3	3	6	5
185	434													2		2	2	5	4
240	552															2		4	3

TABELA 2 – COMPOSIÇÃO DA PASTA (SELANTE E FIBRA VEDANTE)

PRODUTO	QUANTIDADE EM GRAMAS POR BITOLA								
	1/2"	3/4"	1"	1.1/4"	1.1/2"	2"	2.1/2"	3"	4"
MA	25	40	85	180	280	450	780	1320	2040
MX	5	5	10	15	15	20	25	30	40