

UNIÕES Ex

MXUM e MXUF



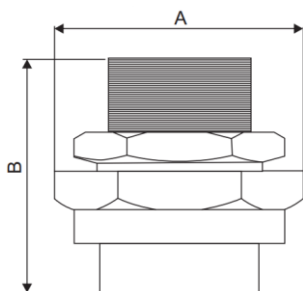
DADOS TÉCNICOS

Códigos:	MXUM e MXUF
Certificados:	TUV 13.1911
Marcação:	Ex db IIB+H2 Gb / Ex tb IIIC Db
Grau de proteção:	IP66
Zonas:	1, 2 e 21, 22
Grupos:	IIA, IIB ou IIIA, IIIB, IIIC
Temp. ambiente permissível:	-20°C to +40°C
Material do Invólucro:	Alumínio, Ferro Nodular, Aço Inox
Revestimento:	Galvanização eletrolítica ou a fogo

DIMENSÕES

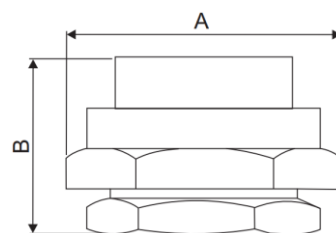
UNIÃO MACHO FÊMEA

CÓDIGO	Ø	A	B
MXUM01	1/2"	40	60
MXUM02	3/4"	47	65
MXUM03	1"	55	70
MXUM04	1.1/4"	72	73
MXUM05	1.1/2"	80	77
MXUM06	2"	100	89
MXUM07	2.1/2"	112	98
MXUM08	3"	132	102
MXUM10	4"	157	112



UNIÃO FÊMEA FÊMEA

CÓDIGO	Ø	A	B
MXUF01	1/2"	40	48
MXUF02	3/4"	47	49
MXUF03	1"	54	50
MXUF04	1.1/4"	72	50
MXUF05	1.1/2"	80	53
MXUF06	2"	100	53
MXUF07	2.1/2"	112	58
MXUF08	3"	131	70
MXUF10	4"	157	83



INSTRUÇÕES DE SEGURANÇA

A instalação, inspeção e manutenção do equipamento deve ser realizada por técnicos treinados conforme as normas aplicáveis para trabalhos em áreas classificadas. Ver ABNT NBR IEC 60079-14.

O equipamento não deve ser utilizado em áreas classificadas como *Zona 0* e *Zona 20*. Em zona 1 para o grupo *IIC*, pode ser instalado apenas em áreas contendo hidrogênio (+H₂).

O grau de proteção IP e o EPL do equipamento deve ser observado antes da instalação de acordo com a classificação da área.

As uniões devem ser usadas somente para finalidade que foram projetadas e estar em perfeita condição de uso antes da utilização.

CAMPO DE APLICAÇÃO

As uniões macho-fêmea MXUM e fêmea-fêmea MXUF são destinadas ao uso em atmosferas explosivas em zonas 1, 2 e 21, 22 (grupos IIA, IIB+H₂ e IIIA, IIIB, IIIC) para a junção de eletrodutos a invólucros, facilitando modificações e permitindo a remoção de caixas sem a remoção do eletroduto.

ARMAZENAMENTO

Os acessórios elétricos devem ser armazenados em local abrigado.

A embalagem original deverá ser mantida até o momento da instalação.

Deve ser providenciada proteção contra intempéries até que o componente esteja totalmente fixado.

INSTALAÇÃO

É de responsabilidade do usuário assegurar que as UNIÕES sejam instalados em atendimento às normas pertinentes para instalações elétricas em atmosferas potencialmente explosivas (ABNT NBR IEC 60079-14) e as recomendações do Fabricante.

A responsabilidade com relação à adequada instalação e operação conforme os requisitos base desta instrução cabem ao instalador.

A instalação e utilização inadequada podem resultar na invalidação da garantia.

As juntas a prova de explosão devem estar devidamente engraxadas para garantir a proteção contra corrosão e melhorar a vedação.

Juntas a prova de explosão não podem ser pintadas.

Partes roscadas devem ser preservadas, as mesmas não devem ser riscadas, arranhadas ou danificadas.

Não devem ser utilizados produtos inflamáveis para proteção e/ou lubrificação.

Verificar se o tipo de *rosca* (NPT, BSP, Métrica ou PG), diâmetro de entrada, marcado na conexão é adequado para a tubulação ou a entrada do equipamento antes da instalação.

O encaixe da rosca deve ter ao menos cinco fios de rosca completamente acoplados.

O aperto excessivo das UNIÕES pode danificar o equipamento e o grau de proteção.

MANUTENÇÃO / INSPEÇÃO

Os intervalos entre as manutenções necessárias dependem da aplicação específica e devem ser estipulados pelo setor responsável pelas manutenções em função das respectivas condições operacionais.

Recomendamos manutenções preventivas no mínimo anualmente, para evitar riscos de acidentes ou defeitos.

As UNIÕES não devem ser limpas com raspadores metálicos e fluidos de limpeza não devem atacar o material.

As roscas das UNIÕES não podem ser pintadas. Quando pintado outras partes das uniões a tinta e espessura de camadas devem estar em acordo com a ABNT NBR IEC 60079-0 e ABNT NBR IEC 60079-1.

Verifique o aperto dos acessórios roscados em cada operação de manutenção do equipamento.

Sugestões de Verificação:

Aspecto visual quanto à corrosão, existência de infiltração, rocas, montagens.

REPAROS

Reparos que afetem o tipo de proteção do equipamento só podem ser realizados pela MELFEX ou Oficina de Reparo Certificada para reparo em equipamentos para atmosferas explosivas, conforme ABNT NBR IEC 60079-19 e normas nacionais aplicáveis.

Não é permitida nenhuma modificação nas UNIÕES.

DESCARTE / RECICLAGEM

As respectivas normas nacionais vigentes referentes à eliminação de resíduos devem ser observadas quanto à eliminação de equipamentos.

CONTATO

MELFEX

Rua: Minas Gerais 323 – Vila Oriental – Diadema – SP.

Telefone: (11) 4072-1933

e-mail: contato@melfex.com.br