



**Ex e // Ex t // IP66W**

#### MARCAÇÃO:

**Ex ec IIC T4 Gc**

**Ex tb op is IIIC T135 °C Db**

**Zonas 2, 21 e 22**

**Grupos IIA, IIB, IIC e IIIA, IIIB, IIIC**



**GRAU DE PROTEÇÃO**



**MANUTENÇÃO FACILITADA**



**RÁPIDA INSTALAÇÃO**



**12 ANOS GARANTIA<sup>1</sup>**

#### Segurança



OCF 0160



INMETRO

Linha MXCAN, luminária linear Tubo led para instalação em áreas classificadas com atmosferas explosivas de gás, vapor, poeira combustível e névoas salinas tais como: plataformas offshore, onshore, refinarias, indústrias petroquímicas, químicas, alimentícias, agroindústrias, farmacêuticas, unidades de abastecimento, galpões, depósitos de inflamáveis, etc.

**Normas:** ABNT NBR IEC 60079-0; ABNT NBR IEC 60079-7; ABNT NBR IEC 60079-28; ABNT NBR IEC 60079-31, ABNT NBR IEC 60529.

#### CARACTERÍSTICAS CONSTRUTIVAS:

Corpo fabricado em liga nobre de alumínio extrudado, com baixo teor de cobre, anodizado fosco, com 12 anos de garantia, tampas laterais pintadas eletrostaticamente, parafusos em aço inoxidável. O conjunto garante alta resistência mecânica e a corrosão.

**Difusor padrão:** Em Policarbonato, (Opção de vidro temperado, consultar).

**Acessórios:** suporte padrão teto ou parede. Opções para poste, pendente, olhal, e teto ou parede com regulagem de ângulo.

Os acessórios são vendidos separadamente, ver codificação.

**Entrada de cabo padrão:** Um prensa-cabo 1/2" NPT, faixa de aperto do cabo PP, 5-9 mm.

01 entrada de alimentação e derivação de até 03 saídas de cabos (Especificar número de prensa-cabos para saídas diferentes do padrão).

#### CARACTERÍSTICAS ELÉTRICAS E FOTOMÉTRICAS:

Tensão de trabalho padrão: 127 ou 220 VAC (especificar)

Frequência de operação: 50-60Hz

Fator de potência:  $\geq 0.92$

Temperatura de operação: -20°C a +40°C

Classe de isolamento: I

Eficiência da Luminária:  $\geq 100$  lm/W

Ângulo do fecho padrão: 120°

Temperatura de Cor Padrão: 6500K (Consulte outras opções)

(As características acima são propriedades das lâmpadas e podem variar de acordo com marcas e modelos).

<sup>1</sup> Garantia referente ao acabamento anodizado



### CARACTERÍSTICAS DA LÂMPADA:

- Lâmpada modelo T5
- Possuem corpo de vidro ou termoplástico.
- Difusor leitoso para controle de ofuscamento e distribuição de luz uniforme.
- Utiliza LED de alta eficiência,
- Expectativa de vida superior a 25.000 horas a L70;
- Baixo consumo de energia;



**PARA O USO DE  
OUTROS TIPOS DE  
LÂMPADAS,  
CONSULTE-NOS.**

### DESENHOS TÉCNICOS:

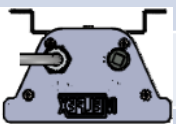


### CODIFICAÇÃO:

A fixação padrão para a luminária Linear Tubo Led MXCAN, é a teto-parede, a codificação está definido na tabela abaixo: Acessórios devem ser solicitados separadamente.

Alterações no código conforme opções:

Para mais de um prensa cabo, trocar número 1 pelo número de prensa-cabos 2, 3 ou 4, na 11ª posição do código. 2 significa que a luminária terá dois prensa-cabos.

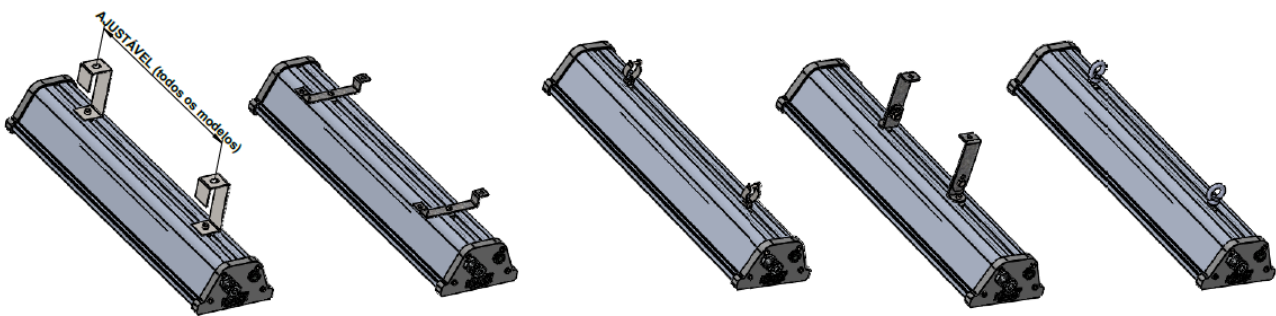
MODELO	CÓDIGO	POTÊNCIA (W)	FLUXO LUMINOSO TOTAL (LM)	DIMENSÃO (MM)	PESO (KG)
 <b>Teto / Parede</b>	MXCAN1209410	2 x 9 - 18W	2000	(A) 612 x (B) 161 x (C) 90	2.5
	MXCAN1218410	2 x 18 - 36W	4000	(A) 1212 x (B) 161 x (C) 90	5.0
	MXCAN1226210	2 x 26 - 52W	7800	(A) 1212 x (B) 161 x (C) 90	5.0

**NOTA: O fluxo luminoso é sugerido e pode variar em função da marca e tipo de lâmpadas.**



<p>SUPORTE DE FIXAÇÃO BRAÇO POSTE OU TUBO</p> <table border="1"> <thead> <tr> <th>Código</th> <th>Ø Bitola</th> </tr> </thead> <tbody> <tr> <td>MXF1</td> <td>3/4"</td> </tr> <tr> <td>MXF2</td> <td>1.1/2"</td> </tr> <tr> <td>MXF3</td> <td>2"</td> </tr> </tbody> </table>	Código	Ø Bitola	MXF1	3/4"	MXF2	1.1/2"	MXF3	2"	<p>MXF4</p> <p>SUPORTE DE FIXAÇÃO TETO / PAREDE</p>	<p>MXF6</p> <p>SUPORTE DE FIXAÇÃO TETO / PAREDE REGULÁVEL</p>
	Código	Ø Bitola								
MXF1	3/4"									
MXF2	1.1/2"									
MXF3	2"									
<p>MXF5</p> <p>SUPORTE DE FIXAÇÃO PERFILADO</p>	<p>MXF7</p> <p>SUPORTE DE FIXAÇÃO TIPO OLHAL</p>									

**TIPOS DE FIXAÇÃO:**










Obs.: Reservamo-nos o direito de efetuar alterações e/ou atualizações sem prévio aviso.

REVISÃO: 03 - OUT/2023



## Acessórios

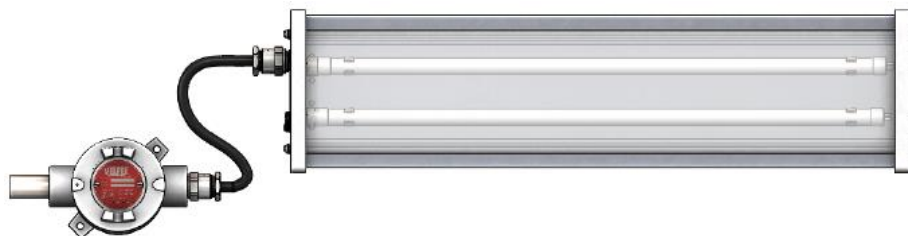
	Montagem em Braço Poste ou Tubo de 3/4" ou 27 mm	MXF1
	Montagem em Braço Poste ou Tubo de 1.1/2" ou 48 mm	MXF2
	Montagem em Braço Poste ou Tubo de 2" ou 60 mm	MXF3
	Montagem Teto ou Parede	MXF4
	Montagem Pendente (Perfilado)	MXF5
	Montagem Teto ou Parede com ajuste de ângulo	MXF6
	Suporte Olhal M6	MXF7

Acessórios em aço carbono com acabamento em pintura eletrostática ou galvanizado. Consulte em Aço Inox.



### ESQUEMA DE LIGAÇÃO:

A luminária é fornecida com cabo PP com 1,5 metro de comprimento para ligação a uma caixa de ligação Ex, vide modelos MXCA71 OU MXCA81.



Para alimentação sem a utilização de uma caixa de ligação Ex, utilizando um cabo PP de 3 vias sem emendas, abrir a tampa lateral e fazer a conexão dos cabos no conector, conforme orientações do manual de instalação.

### APLICAÇÃO:

Todo ambiente industrial exposto a gases ou poeiras combustíveis, espaços confinados, áreas industriais de trabalho severo, locais hostis, indústrias de processo, plataformas, depósitos de produtos inflamáveis, refinarias, silos, armazéns, indústria alimentícia, indústrias químicas, agroindústrias, farmacêuticas, entre outras.

<b>PLATAFORMAS</b>	<b>REFINARIAS</b>	<b>INDUSTRIA NAVAL</b>	<b>DEPÓSITO DE INFLAMÁVEIS</b>
<b>INDUSTRIAS QUÍMICAS</b>	<b>INDUSTRIAS FARMACEUTICAS</b>	<b>SILOS E ARMAZÉNS</b>	<b>AGROINDÚSTRIAS</b>