



Ex e // Ex t // Ex o

MARCAÇÃO:

Ex ec IIC T4 Gc

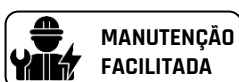
Ex tb op is IIIC T135°C Db

Zonas 2, 21 e 22

Grupos IIA, IIB, IIC e IIIA, IIIB, IIIC



GRAU DE PROTEÇÃO



MANUTENÇÃO FACILITADA



RÁPIDA INSTALAÇÃO



12 ANOS GARANTIA¹

Segurança



OCP 0160



INMETRO

Linha MXCAN, Luminária Linear LED, para aclaramento com modulo de emergência Integrado, alimentado por bateria, para utilização em áreas classificadas contendo atmosferas explosivas de gás, poeira combustível e névoas salinas, tais como: plataformas offshore, onshore, refinarias, indústrias petroquímicas, químicas, alimentícias, farmacêuticas, unidades de abastecimento, galpões, depósitos de inflamáveis, etc.

NORMAS: ABNT NBR IEC 60079-0; ABNT NBR IEC 60079-7; ABNT NBR IEC 60079-28; ABNT NBR IEC 60079-31, ABNT NBR IEC 60529.

CARACTERÍSTICAS CONSTRUTIVAS:

Corpo fabricado em liga de alumínio extrudado com baixo teor de cobre, anodizado fosco com 12 anos de garantia, tampas laterais pintadas eletrostaticamente, parafusos em aço inoxidável. O conjunto garante alta resistência mecânica e a corrosão.

Difusor padrão: Em Policarbonato. Opção em vidro temperado (especificar).

Acessórios: suporte padrão teto ou parede. Opções para poste, pendente, olhal e teto ou parede com regulagem de ângulo.

Os acessórios são vendidos separadamente, ver codificação.

Entrada de cabo padrão: Um prensa-cabo 1/2" NPT, faixa de aperto do cabo PP, 5-9 mm.

01 entrada de alimentação e derivação de até 03 saídas de cabos (Especificar número de prensa-cabos para saídas diferentes do padrão).

CARACTERÍSTICAS ELÉTRICAS:

Tensão de trabalho padrão: 220 Vca

Frequência de operação: 50-60Hz

Fator de potência (à plena carga): >0.92

Distorção harmônica máxima: ≤ 20%

Temperatura de operação: -20°C a +40°C

Classe de isolamento: I

Sistema normal e emergência:

Sistema de emergência utilizando baterias de níquel cádmio (NiCd).

Autonomia: ver tabelas. Aproximadamente 10W em modo de emergência.



CARACTERÍSTICAS FOTOMÉTRICAS E ÓTICAS:

Eficiência da Luminária: ≥ 105 lm/W
 Tipo de fonte de luz: LED NICHIA
 Índice de Reprodução de Cores (IRC): > 80
 Temperatura de Cor Padrão (TCC): 5 000K (outras sob consulta)
 Ângulo do fecho padrão: 120°

- LED com certificação LM80.
- Expectativa de vida superior a 50.000 horas (L70)
- Fluxo luminoso constante em toda a faixa de tensão de alimentação da rede.
- Baixo consumo de energia.



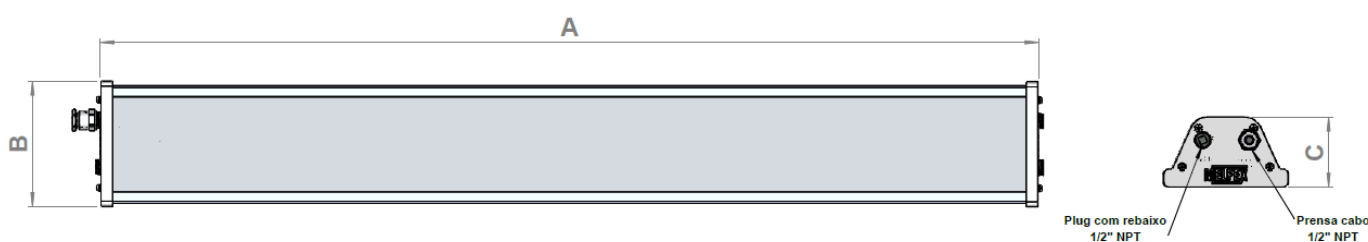
UTILIZAÇÃO E FUNCIONAMENTO:

Iluminação geral e emergência, sistema integrado. A luminária acende como uma luminária comum sendo acionada pela rede de alimentação CA e na falta de energia o módulo de emergência autônomo faz a comutação para alimentação pela bateria.

Modo normal: Quando alimentada pela rede AC a luminária fornece sua máxima potência e fluxo luminoso.

Modo de emergência autônomo: A potência e fluxo luminoso são reduzidos, sendo alimentada pela bateria, ver tabelas.

DESENHOS TÉCNICOS:



**CONSULTE MODELO
SOMENTE EMERGÊNCIA
VEJA O CATALOGO:
LUMINARIA LINEAR DE
SINALIZAÇÃO E
ACLARAMENTO**

Obs.: Reservamo-nos o direito de efetuar alterações e/ou atualizações sem prévio aviso.

REVISÃO: 03 - OUT/2023



CODIFICAÇÃO:

Os códigos para os modelos de luminária padrão, fixação teto-parede, estão definidos nas tabelas abaixo. Acessórios devem ser solicitados separadamente.

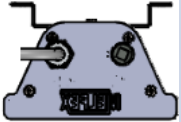
Alterações conforme opções:

Para difusor em vidro temperado, trocar 0 por 1, na 12ª posição do código.

Para mais de um presa cabo, trocar número 1 pelo número de presa-cabos 2, 3 ou 4, na 11ª posição do código. 2 significa que a luminária terá dois presa-cabos.

¹ Ver item utilização e funcionamento.

Modelo Padrão: Normal e Emergência¹

MODELO	CÓDIGO	POTÊNCIA (W)	FLUXO LUMINOSO TOTAL (LM) (±10%)	DIMENSÃO (MM)	PESO (KG)	RENDIMENTO EM EMERGÊNCIA (W) - (lm)	AUTONOMIA (hs)
 Teto / Parede	MXCAN2009210	9*	1000	(A) 312 x (B) 161 x (C) 90	2,3	≤ 100 %	≥ 2
	MXCAN2018210	18	2000	(A) 312 x (B) 161 x (C) 90	2,3	≤ 50 %	≥ 2
	MXCAN2026210	26	2900	(A) 612 x (B) 161 x (C) 90	4,0	≤ 40 %	≥ 1,5
	MXCAN2052210	52	5800	(A) 612 x (B) 161 x (C) 90	4,0	≤ 20 %	≥ 1,5

* Para o modelo somente emergência (somente alimentação autônoma por bateria) consulte o catálogo Luminária de Sinalização de Emergência Led para Áreas Classificadas.



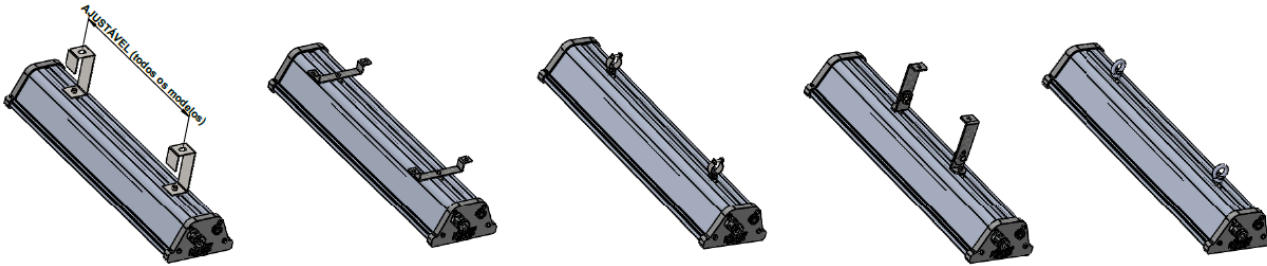
Obs.: Reservamo-nos o direito de efetuar alterações e/ou atualizações sem prévio aviso.

REVISÃO: 03 - OUT/2023





TIPOS DE FIXAÇÃO:






<p>SUPORE DE FIXAÇÃO BRAÇO POSTE OU TUBO</p> <table border="1"> <thead> <tr> <th>Código</th> <th>Ø Bitola</th> </tr> </thead> <tbody> <tr> <td>MXF1</td> <td>3/4"</td> </tr> <tr> <td>MXF2</td> <td>1.1/2"</td> </tr> <tr> <td>MXF3</td> <td>2"</td> </tr> </tbody> </table>	Código	Ø Bitola	MXF1	3/4"	MXF2	1.1/2"	MXF3	2"	<p>MXF4</p> <p>SUPORE DE FIXAÇÃO TETO / PAREDE</p>	<p>MXF6</p> <p>SUPORE DE FIXAÇÃO TETO / PAREDE REGULÁVEL</p>
	Código	Ø Bitola								
MXF1	3/4"									
MXF2	1.1/2"									
MXF3	2"									
<p>MXF5</p> <p>SUPORE DE FIXAÇÃO PERFILADO</p>	<p>MXF7</p> <p>SUPORE DE FIXAÇÃO TIPO OLHAL</p>									

Obs.: Reservamo-nos o direito de efetuar alterações e/ou atualizações sem prévio aviso.

REVISÃO: 03 - OUT/2023



ACESSÓRIOS:

	Montagem em Braço Poste ou Tubo de 3/4" ou 27 mm	MXF1
	Montagem em Braço Poste ou Tubo de 1.1/2" ou 48 mm	MXF2
	Montagem em Braço Poste ou Tubo de 2" ou 60 mm	MXF3
	Montagem Teto ou Parede	MXF4
	Montagem Pendente (Perfilado)	MXF5
	Montagem Teto ou Parede com ajuste de ângulo	MXF6
	Suporte Olhal M6	MXF7

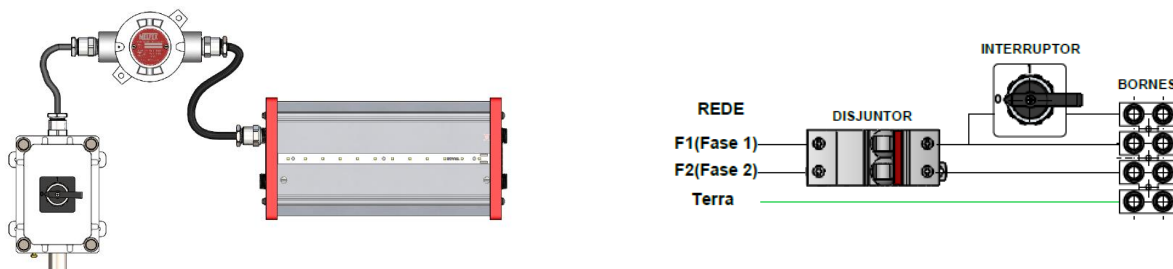
Obs.: Reservamo-nos o direito de efetuar alterações e/ou atualizações sem prévio aviso.

REVISÃO: 03 - OUT/2023



ESQUEMA DE LIGAÇÃO:

A luminária é fornecida com cabo PP com 1,5 metro de comprimento para ligação a uma caixa de ligação Ex, vide modelos MXCA71 OU MXCA81.



Para alimentação sem a utilização de *uma caixa de ligação Ex*, utilizando um cabo PP 4 vias sem emendas, abrir a tampa lateral e fazer a conexão dos cabos no conector, conforme orientações do manual de instalação.

APLICAÇÕES:

Áreas industriais de trabalho severo, locais hostis, locais com áreas classificadas com gases e/ou poeiras, indústrias de processo, plataformas, depósitos de produtos inflamáveis, refinarias, silos, indústria alimentícia, indústrias químicas, farmacêuticas, entre outras.

PLATAFORMAS	REFINARIAS	INDUSTRIA NAVAL	DEPÓSITO DE INFLAMÁVEIS
INDUSTRIAS QUÍMICAS	INDUSTRIAS FARMACEUTICAS	SILOS E ARMAZÉNS	PETROQUÍMICAS