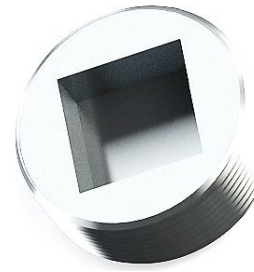


# CONEXÕES Ex



**Segurança**



OCP 0160



INMETRO



## DADOS TÉCNICOS

<b>Certificados:</b>	CPEX 23.0991
<b>Marcação:</b>	Ex db IIC Gb / Ex tb IIC Db
<b>Grau de proteção:</b>	IP66
<b>Zonas:</b>	1, 2 e 21, 22
<b>Grupos:</b>	IIA, IIB, IIC ou IIIA, IIIB, IIIC
<b>Temp. ambiente permissível:</b>	-20°C a +40°C
<b>Material do Invólucro:</b>	Alumínio, Ferro Nodular, Aço carbono, Aço Inox
<b>Revestimento:</b>	Galvanização eletrolítica ou a fogo

\* Para dimensões das conexões solicitar catálogos.

## PRODUTOS

## APLICAÇÕES

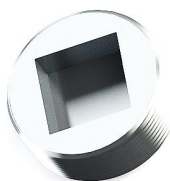
### Bucha de redução



MXBR

Utilizada na instalação de conexões em invólucros com diâmetros diferentes.

### Bujão



MXPR

Utilizado para tampar, vedar, temporariamente ou permanentemente entradas não utilizadas.

### Luva paralela



MXLP

Utilizada para conectar duas partes de um eletroduto em áreas onde há pouco espaçamento e folgas disponíveis.

### Luva de redução



MXLR

Utilizada para unir eletrodutos de dois tamanhos, bitolas, diferentes.

Substitui um acoplamento e redutor na instalação de um eletroduto.

## Niple curto ou longo



Utilizado na junção de conexões fêmea-fêmea.

MXNC e MXNL

## ARMAZENAMENTO

Os acessórios elétricos devem ser armazenados em local abrigado.

A embalagem original deverá ser mantida até o momento da instalação.

Deve ser providenciada proteção contra intempéries até que o componente esteja totalmente fixado.

## INSTRUÇÕES DE SEGURANÇA

A instalação, inspeção e manutenção do equipamento deve ser realizada por técnicos treinados conforme as normas aplicáveis para trabalhos em áreas classificadas. Ver ABNT NBR IEC 60079-14.

O equipamento não deve ser utilizado em áreas classificadas como *Zona 0* e *Zona 20*.

O grau de proteção IP e o EPL do equipamento deve ser observado antes da instalação de acordo com a classificação da área.

As conexões devem ser usadas somente para finalidade que foram projetadas e estar em perfeita condição de uso antes da utilização.

## INSTALAÇÃO

É de responsabilidade do usuário assegurar que as conexões sejam instalados em atendimento às normas pertinentes para instalações elétricas em atmosferas potencialmente explosivas (ABNT NBR IEC 60079-14) e as recomendações do Fabricante.

A responsabilidade com relação à adequada instalação e operação conforme os requisitos base desta instrução cabem ao instalador.

A instalação e utilização inadequada podem resultar na invalidação da garantia.

As juntas a prova de explosão devem estar devidamente engraxadas para garantir a proteção contra corrosão e melhorar a vedação.

Juntas a prova de explosão não podem ser pintadas.

Partes roscadas devem ser preservadas, as mesmas não devem ser riscadas, arranhadas ou danificadas.

Não devem ser utilizados produtos inflamáveis para proteção e/ou lubrificação.

Verificar se o tipo de *rosca* (NPT, BSP, Métrica ou PG), diâmetro de entrada, marcado na conexão é adequado para a tubulação ou a entrada do equipamento antes da instalação.

O encaixe da rosca deve ter ao menos cinco fios de rosca completamente acoplados.

O aperto excessivo das conexões pode danificar o equipamento e o grau de proteção.

## MANUTENÇÃO / INSPEÇÃO

Os intervalos entre as manutenções necessárias dependem da aplicação específica e devem ser estipulados pelo setor responsável pelas manutenções em função das respectivas condições operacionais.

Recomendamos manutenções preventivas no mínimo anualmente, para evitar riscos de acidentes ou defeitos.

As conexões não devem ser limpas com raspadores metálicos e fluidos de limpeza não devem atacar o material.

As roscas das conexões não podem ser pintadas.

Verifique o aperto dos acessórios roscados em cada operação de manutenção do equipamento.

Sugestões de Verificação:

Aspecto visual quanto á corrosão, existência de infiltração, rocas, montagens.

## REPAROS

Reparos que afetem o tipo de proteção do equipamento só podem ser realizados pela MELFEX ou Oficina de Reparo Certificada para reparo em equipamentos para atmosferas explosivas, conforme ABNT NBR IEC 60079-19 e normas nacionais aplicáveis.

Não é permitida nenhuma modificação nas conexões.

## DESCARTE / RECICLAGEM

As respectivas normas nacionais vigentes referentes à eliminação de resíduos devem ser observadas quanto à eliminação de equipamentos.